

כא שמורה לרע, לא להחליף לטובת. המביצים 24 פתח הקופה תר 7383

בס"ד ליליון 33, גוסן אייר תשע"ו, 2016 זס"א, מחיר 39.90 ש"ח

דירה נאה

19⁹⁰ ₪
בלבד

הלב הפועם של הבית
מדריך מקצועי לתכנון מטבח

מכניסים את האביב הביתה
הלגשת הבית בלי לשבור קירות

**מעצב העל
קארים
ראשיד**
ביאיון בלעדי

דירה נאה
מנייה. שיעור. נדל"ן

המגזין החדש

מצורף
מוסף נדל"ן

מאת: דוידה שולן
אדריכלות ועיצוב פנים
אורלי מאוסטר
צילום: אילן נחום

מיקום: סביון
מגרש: 1 דונם
בנוי: 450 מ"ר
מפלסים: קומה
חדרים: 7 חדרים
(חדר מולטימדיה Master
bedroom: שוקש סוויטנה
שני חדרי שינה לאורחים)

ההשראה -
טמפלריאנית,
הניחוח -
טוסקאני



הבעלים והמתכנת הציבו מספר יעדים בניבויש הקונספציה התכנית/עיצובית: יצירת מרחב מגורים אשר בו ייהנה דייריו ממירב הנוחות והפרטיות מחד, שמירה על חלל אינטראקטיבי ותחושת ה"בית" בין כל בני הבית מאידך

מקורות ההשראה בעיצוב

על מקורות השראה ותהליך כניש תפיסה העיצובית בכל פרטקט סיפסה אורלי מאוטנר: "לכל משפחה עולם ערכים מסורת משפחתית ודמיקה משלה. תפקידי כתמונת ומעבט על סביבת חייהם הוא לייצר בית שמכבד כל אלה."

כל תהליך של תכנון עיצוב בית נפתח על ידיה בעבודה משותפת עם הלקוחות. עד לזיקוק וכישו ערכיהם ומעמם הלקוחות הינם שותפים מלאים לדרך העיצובית. ושלב זה הינו כשל השכיח עליניה בדרך לתוצאה האופטימאלית. "אנו יוצאים למסע משולב בו אני למדת אותם. את שגרת חייהם ומשלבת כל אלה בתוצר הסופי. השאיפה הינה להגיע לבית בו הלקוח יזיה את סביבתו בצבעונית ויזדהה עימו כך דוגלת אורלי זהו הוא הקטט שלה. כפי שמטיבה להסביר: "הבסיס הרעיוני של עבודתי הינו. שלקוחים אינו מוציאים להשגת רעיונותי, אלא שששתי: השכלתי ויטסי עומדים להשוות לכישור רצונותיו העיצוביים."

האתגרים בפרויקט

כשהתחילה את עבודת תכנון עיצוב הפרויקט. שלב הקמת שלב הבית הינו בעיטמם. מצב נתון זה חייד אוהה לבעצ על התחלואות הנדרשת של הפרויקט לחזון העיצובי והערכים של בעלי הבית ושלה.

בנוסף לכך, היה צורך בשסירת החויה המשפחתית והמלכדת שאפיינה את מטרייהם בביתם הקודם. כשהמעבר אל המרחב הגדול החדש החויה לאתגר מסרדי.

לא פחות חשוב סכך, העלמות גדול של הבית ואנפיה השונים. תוך שימוש בתפורה/סגירה של חללים באמצעות מחיצות עלמות. תוריסים תכנון של כלים עיצוביים נוספים המחמישים כי הצלחה לתת טעה הוא לאתגרים אלה.



המתהלך בפרויקט הינו עיונה למעיתים מבט אל הן הבית לעיתים ימצא עצמו לצד פינת עבודה נסתרת או חדר משפחה הפתוח להפרדה

"שמדברים על פלורליסטיות עיצובית, הבית בסביבון מהווה דוגמא קלאסית" אומרת אורלי מאוטנר, המתכנתת והמעצבת של הבית המיוחד. הבית המשקף תפיסה פוסט-מודרניסטית, שומר בד בבד על קשר לכפר האיצי-שראלי: הקשתות המעודנות בחזית נג הדרעפים על מרזיבי הנחושת, שיחיה הבנונילילאה הצבעוניים עצי הזית, עצי פרי הדר, הרימון, הארובות וצמחי התבלין, מממשים את החיבור של הבעלים במרחב בו אנו חיים

הבעלים

בני הבית: הורים עם ארבעה ילדים גמרים. צעתי ממשרת משפחה הסה ומחברות הסה לנרחק לנרחק קרובים וחברים.

הבעלים והמתכנת הציבו מספר יעדים בניבויש הקונספציה התכנית והפרטיות מחד, שמירה על חלל אינטראקטיבי ותחושת ה"בית" בין בני הבית מאידך ולכל כל אלה: יקרה "שקטה" אשר תעטף את המתמחים והרכיב ביעוהות ורוגע.

ארכת הארץ של האם (איש הינה בין היתר: מדריכת טיולים) ומקורות העיצובית היוו חלק מהחיי בניבויש הפרויקט העיצובית. לא נפקד קטמס על תפיסה האקולית של מחוץ תוך שימוש כישור הצד השטח: כך נעשה עיטור דלת הכניסה עץ נגד אנון תוך שימוש בלחות עץ מולטיפס שאותו עץ בעלת הבית באחד מסטירה, כך גם שולבו מטרות עשיריות, נבחה אבני סורכר מטרקיע העותמאני בתללים מנימים ועוד.

חיבת הבישול האירוח של האב (איש עסקים), כמו גם חיבתו למטבוחיה מתקדמת וזו לכביסו בין בתכנון המטבוחים והן במטרות הכחמסה ששולבו בבית, ולצד כל אלה נכרתו תשוקות לאמנותיקה וסדר בפרויקט כולו.

תכנונת באופן בו עוצבו הפרויקט והמעברים, חלקי מבנה האבסולמי לעיתים התעלמות וכירת מחסימה כי שום סורכר בפרויקט לא נותת: החויה המשפחה של מנבב לאורך שתי קירות ומסכת. המטבוח בפרויקט יזיהו לעיתים מבט אל הן הבית לעיתים ימצא עצמו לצד פינת עבודה ומסרת או חדר משפחה הפתוח להפרדה.

תכנון

המטרות הקטנות בחזית חדרי השינה בהשראה ספסלריאית אדתי החלוצות הסטוננים, לוחות שיש ה-carrara המטורים, מטקית המטרות השתקפו על האבן על עמודי הגדרות ומקצת החזיות. מששים לבית ניוחן סוסקאני.

דגש הוסיב בתכנון בעיצוב על חוסרים טבעיים. על צבעונית רכה, על חיבור ואינטגרציה של מסמך בין החללים השונים, בין הפנים לבין





מידיום גלאס

הנוו בית מלאכה לעבודות אומנותיות בזכוכית שהוקם בשנת 1988 המתמחה בהתזת חול - חריטה לעומק - יצירת תלת מימד - ויטראזים - חלונות - תקרות דלתות - מחיצות - שלטים - מגן הוקרה - מראות מעוצבות - מקלחונים וכירים גדלים ומגוונים שונים לפי הזמנה ודרישה של הלקוח וא האדריכל



בית פרטי

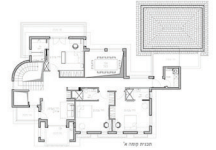
הכנס מוזמנים לבקר בחדר התצוגה שבמפעלנו ולהתרשם ממגוון רחב של מוצרינו
 03-6823487 ☎ 03-6823046 חולון א.ת. 15
 052-3601700 מלכה ☐ 052-2563055 רוקן
 www.mediumglass.co.il @mediumglass@bezeqint.net



החזן - שם שפתוחם נרחבים ופרופיל אלומיניום דקים במיוחד נבנים אל ליה בסתם המשתרעים על כ- 800 מטר. עבודת החלונות והדלתות בצבעה ע"י אלומיניום פורטים.

שני אופים בלתי שרדתיים הממשיכים כי התכנון ועמד על האון הפונקציונלי לצד האון האסתטי, תרם מערכת הסטנדים לצד הדר המולטימדיה.

הבעלים והמתכננת העיצוב מספר יעדים בניכוש הקונספציה התכנונית/עיצובית: יצירת מרחב מגורים אשר בו ייהנו דייריו מסיבב הנחות הפרטיות מחד, שמירה על חלל אינטראקטיבי ותחושת ה"ביתיות" בין כל בני הבית מאידך.



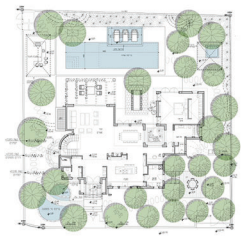
חדר מולטימדיה:
 חדר המולטימדיה הנו אגף בו המשפחה יכולה ללנות יחד, לארוח חברים ולרדכי שירה ואלאפשר לסי מבני הבית אירוח פרטי של חבריו מבלי להפרוע לתור דרי הבית.

הפינתון העיצובי המטעה של אגף זה היה שימור עקרונ הבנייה לחז"ר: חופי הקרית בלחות עץ זקרות, כד המשקאות העשירי, הדלתות האקסטימית מפתח העורר חופת הקניסיה הרבועית השחורה בכרית לכל אורך השפת המטרים שלה תלכנו ועטובו בנחוץ האמאשור חוזה והתרגשות הכבד והקל חברו בחלל אחד מעטוב.

המתכנת:
 המתכנת בבית מורכב למעשה משלושה מתכננים או איתו: ביטול שנוי: מתכנת מרכזי מתכנת עורר עמור ומבדיל חופי המפתח לצד הרביות למבנה המרכזי וכדור עץ מבני הדלתות בבני ברק פוסטקו. המתכנת עם החצר היבטת מתלונני ועם בסתם עצי הפרי אשר במרכזו דק עץ (סופן עץ).

במרכז המטבח אי בוורר שלושה מטרים המשמש לכישול אוכלה כשלצדו משטחי עבודה נרחבים. על הרצפה מכבד האי שטח שיש carrara משטח בצירי' דוב וירקק בבנות יז מימא אמיליה.

על אלה משקף ארון לאחסון כלי הגשה עתיקים אשר חלקו הפנימי יצופה בספס בסתם פרובנס.





ת.ד. 51

דלת פנים מעוצבת
BELLA מדגמי
לבן/שמנת

590
בלבד

790

ימי מכירות מיוחדים
לקראת החג!



פורטה - מגוון דלתות פנים מהיבואן לצרכן מעוצבות בטכנולוגיית עץ מתקדמת מחלקה מיוחדת לאדריכלים וקבלנים

סקין פתח תקוה: מרכז M, רח' בן-ציון גלים 18 א.ת. סגולה | סניף ירושלים: רח' האומן 26 א.ת. תלפיות ת.ד. 53321
טל' 70-82-70-1-700 | www.porta.co.il | office@porta.co.il | [f](https://www.facebook.com/porta.co.il)

י המחיר בקניית 4 דלתות ומעלה, לדלת חלקה בלבד. התמונה להמחשה בלבד, בכפוף לתקנון, לא כולל הרכבה, לא כולל הובלה, ט.ס. 2.



חדרי השינה:
שלושת חדרי השינה שבנוקמה העלויה חונכו כמוסיות עצמאית כשולל חד צמודים: מקלחת, שירותים ומרפסת צרפתי. כמו כן, בחלל המרכזי של הקומה, תוכנן סמכת משהוף. מרפסת חדר כביסה. כל החדרים נעשה מתוך מחשבה מושכלת. כשהשילדים יגדלו לאתגרל עצמאית בהתאמה למשפחה המורחבת.

תכשיטי ריצוף
אחד מגדולי הרנסנס אשר שהפסיפס היו אומטת נצחית. המוטו היה תווה את הכבעת תחמוט העיצוב של הכנס. לשם כך, נבחרה אורלי שטיחי ריצוף ודקר בינא ייחודי מאיטליה. אורלי קראת להם תכשיטי קרית, מכיון שאנשי carrara נבנו ידית ועטור באבןק זרב אתנטיול.

לסיום סמליה אורלי, ששם שדואנים שולכל חפצי היה את מקומו היעדר בבית. כך יש לתת את הרעת שכל כן משפחה אכל אורח- ימצא את מקומו וירגיש בבית.

הכנסו צינה: סטודיו איתמר עיצוב גנרל.
פיקוח: זיבל בן עמי. אדריכל שותף: כפריוקט: איתן כרמל.
גנפי תאורה: lightin. נורות אומט: נגריית עזרא מקמל.
תכשיטי ריצוף: אבי טל. סל. נטיס גלרל. מעקות פנים וחוצי: יצירות ברזל. חלונות ורולות: אקומתריס פריזיים

אורלי מאוטר נעים להכיר
אורלי מאוטר - אמא לשני ילדים.
מלכה בחברה, אורחב אדם.
מוטו - יכולת ההקשבה ללקוחות תוך שימת דגש על המרקם האנושי בבית.
התמחות מקצועית - אדריכלות ועיצוב פנים.מחצה.
ומנחת סדראות בממה לאדריכלות פנים, בעלת ניסיון של למעלה מ-18 שנים. במהלכן תוכננו וצולצט סואת פרויקטים בארץ ובחול מהתחום המסחרי ועד לבניה הפרטית. לכל אחד מהפרויקטים הללו הסטודיו מביא תכנון מקורי ואסטי ברמת גימור בלתי מתפשרת. לצד פונקציונליות והתאמה לצרכי הלקוח.
יצירת קשר: 09-9544014

